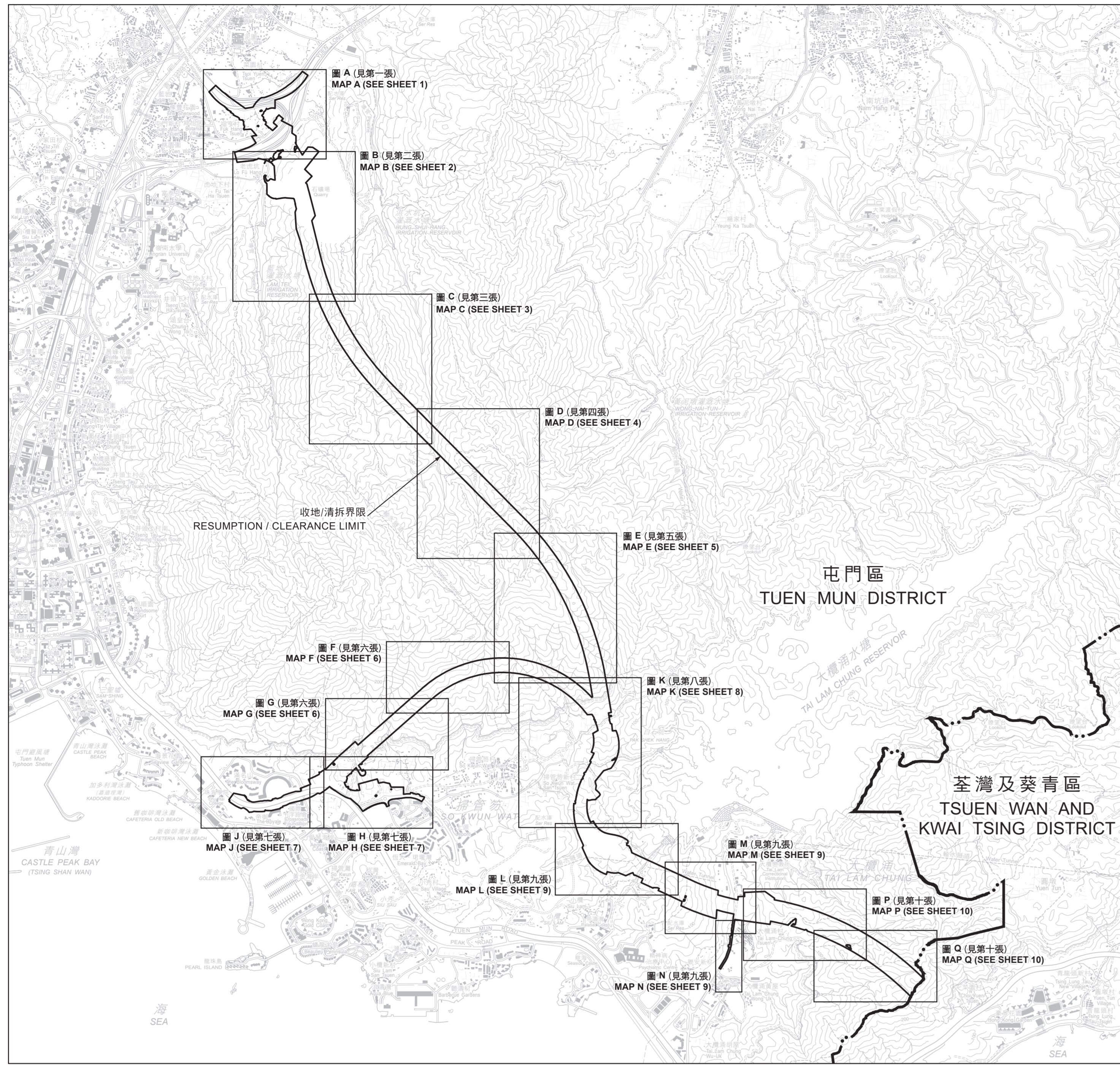


位置 LOCATION



圖例 LEGEND

- 收地/清理界限 RESUMPTION / CLEARANCE LIMIT
- 將予收回的土地 LAND TO BE RESUMED
- 地段界限 LOT BOUNDARY
- D.D. 丈量前分界 DEMARCATION DISTRICT
- RP 餘留 REMAINING PORTION
- S 全區 SECTION
- 丈量前分界 DEMARCATION DISTRICT BOUNDARY
- 分區界限 DISTRICT BOUNDARY
- 橙色 COLOURED ORANGE

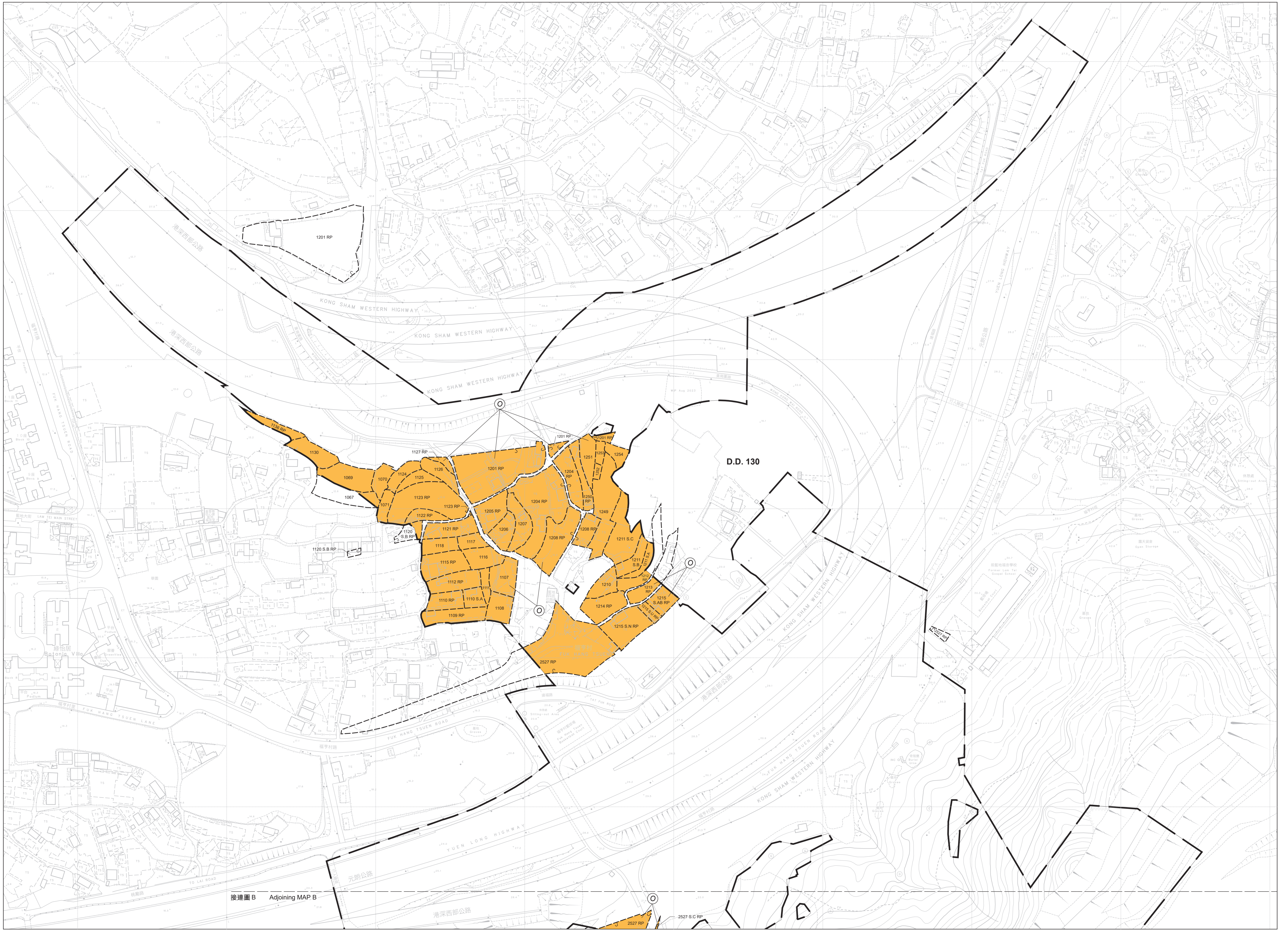
說明 NOTE:

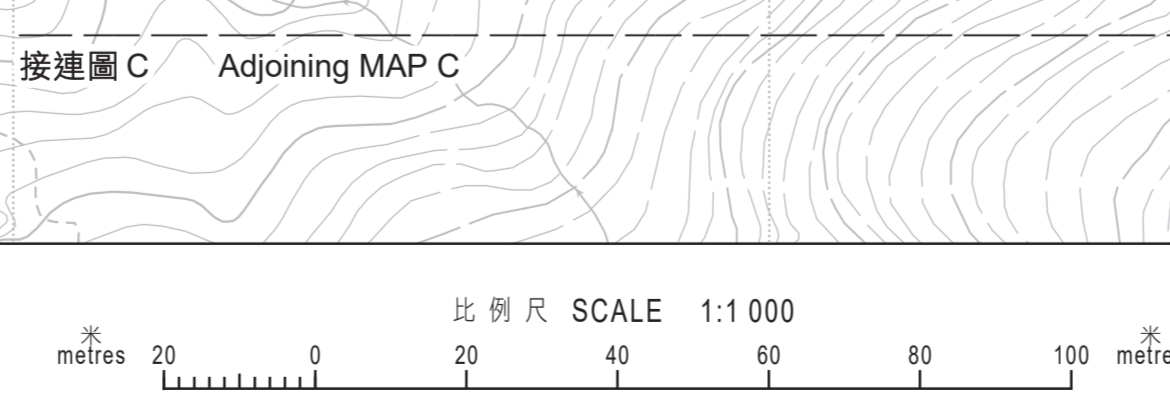
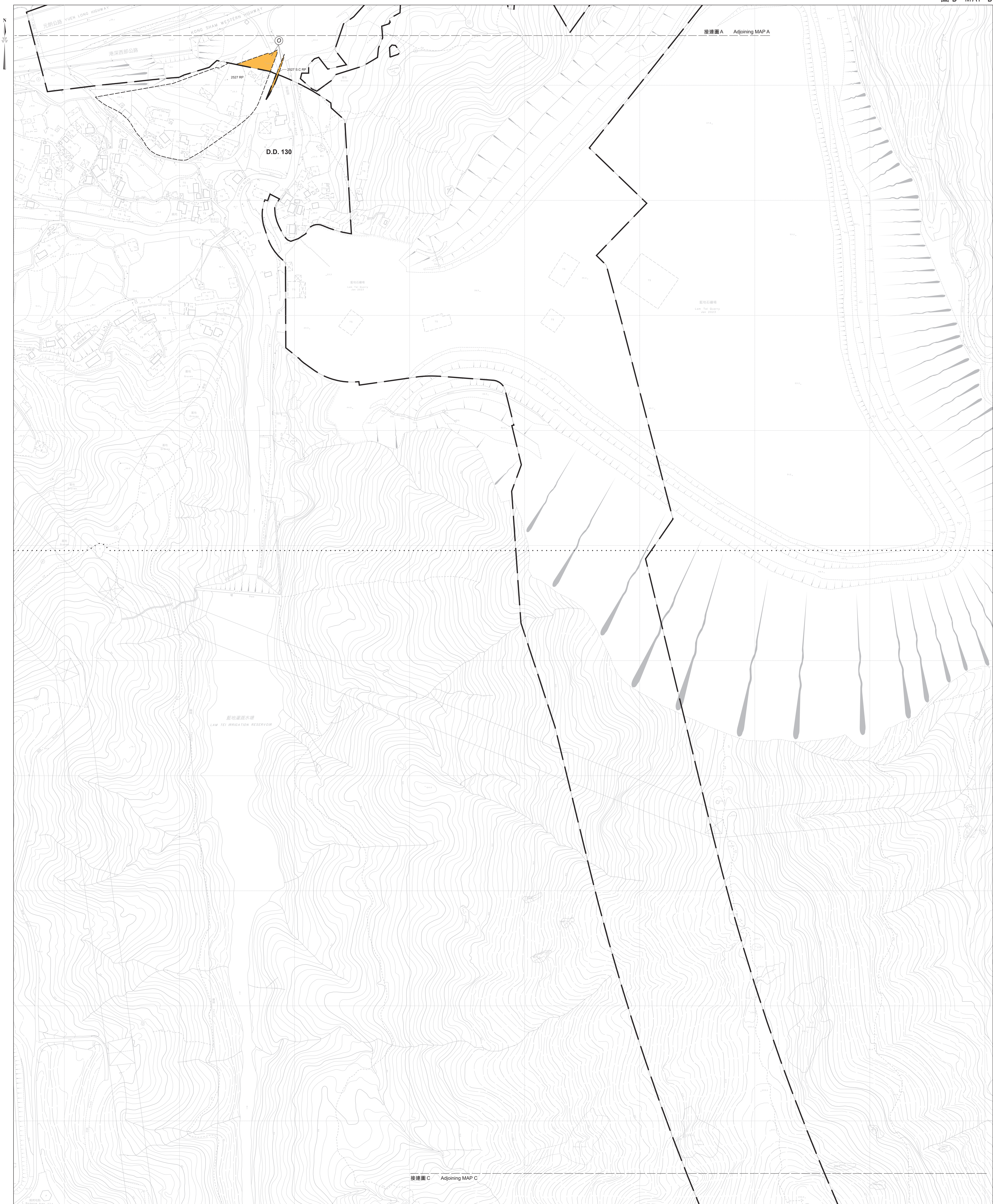
1. 本套圖則由十張圖紙組成，其上所示的收地位置及範圍資料只作識別用途。此套圖則由十張圖紙組成，其上所示的收地位置及範圍資料只作識別用途。For location map, resumption area schedule, legend of symbols and abbreviations etc., please refer to Sheet 1.
2. 有關位置圖、收地位置表、符號和縮寫等的圖例，請參閱第一張圖紙。

將予收回土地的面積 Area of Land to be Resumed			
丈量前圖號 D.D. No.	地段編號 Lot No.	平方米(約數) m ² (approx)	平方呎(約數) ft ² (approx)
130	1067	81.8	880
130	1069	485.6	5227
130	1070	242.8	2614
130	1071	202.3	2178
130	1107	404.7	4356
130	1108	323.8	3485
130	1109 RP	398.3	4287
130	1110 S.A	161.8	1742
130	1110 RP	312.2	3361
130	1111	161.8	1742
130	1112 RP	439.8	4724
130	1115 RP	441.0	4747
130	1116	364.2	3920
130	1117	202.3	2178
130	1118	242.8	2614
130	1120 S.B RP (部分 Partion)	60.4	650
130	1121 RP	391.9	4218
130	1122 RP	162.2	1739
130	1123 RP	910.1	9798
130	1124	202.3	2178
130	1125	202.3	2178
130	1126	242.8	2614
130	1127 RP	118.5	1276
130	1130	283.3	3049
130	1136 RP	223.4	2405
130	1201 RP (部分 Partion)	1600.9	17232
130	1204 RP	1688.7	18177
130	1205 RP	329.8	3550
130	1206	283.3	3049
130	1207	242.8	2614
130	1208 RP	790.7	8511
130	1210	364.2	3920
130	1211 S.A	121.4	1307
130	1211 S.B	142.8	1544
130	1211 S.C	566.5	6098
130	1212 RP (部分 Partion)	165.3	1779
130	1213 RP (部分 Partion)	191.6	2062
130	1214 RP	528.7	5691
130	1215 S.AB RP	283.1	3047
130	1215 S.N RP	562.7	6030
130	1215 S.U RP	98.1	1058
130	1248	566.5	6098
130	1250 RP	226.9	2442
130	1251	323.8	3485
130	1252	40.5	436
130	1253	121.4	1307
130	1254	161.8	1742
130	2527 S.C RP	17.7	191
130	2527 RP (部分 Partion)	2078.8	22471
374	204	80.9	871
374	205	80.9	871
374	206 RP	90.3	972
374	207	121.4	1307
374	208	121.4	1307
374	209	283.3	3049
374	210	161.8	1742
374	211	121.4	1307
374	212	161.8	1742
374	215	80.9	871
374	216	202.3	2178
374	217 RP	194.9	2098
374	218 RP	138.6	1492
374	422 RP	15.6	168
374	423	80.9	871
374	424	40.5	436
375	161	687.9	7405
375	162	40.5	436

將予收回土地的面積 Area of Land to be Resumed			
丈量前圖號 D.D. No.	地段編號 Lot No.	平方米(約數) m ² (approx)	平方呎(約數) ft ² (approx)
375	163 RP	51.8	558
378	47	80.9	871
378	50	283.3	3049
378	51	121.4	1307
378	52	40.5	436
378	53	528.1	5683
378	54 RP	108.1	1164
378	66 (部分 Partion)	84.8	913
378	67	80.9	871
378	70	121.4	1307
378	71 (部分 Partion)	18.2	196
378	73	121.4	1307
378	74 RP	253.3	2727
378	79	40.5	436
378	81	202.3	2178
378	85	202.3	2178
378	242 (部分 Partion)	42.4	456
378	243	40.5	436
378	244	40.5	436
378	245	40.5	436
378	246	40.5	436
378	248 (部分 Partion)	40.5	436
378	249	80.9	871
378	250	80.9	871
378	251	80.9	871
378	252	121.4	1307
378	253	121.4	1307
378	254	323.8	3485
378	255 RP (部分 Partion)	39.0	420
378	440 RP	80.9	871
378	451	80.9	871
378	453	40.5	436
378	454	202.3	2178
378	455	40.5	436
378	456	161.8	1742
378	457	121.4	1307
378	458	161.8	1742
378	459	80.9	871
378	460	80.9	871
378	461	80.9	871
378	462	80.9	871
378	463	121.4	1307
378	464	80.9	871
378	465	80.9	871
378	466	80.9	871
378	467	80.9	871
378	468	80.9	871
378	469	80.9	871
378	470	121.4	1307
378	471	80.9	871
378	474	40.5	436
378	475	202.3	2178
378	477	80.9	871
378	478	40.5	436
378	485	40.5	436
378	486	121.4	1307
378	487	161.8	1742
378	488	80.9	871
383	16 S.A	80.9	871
383	16 S.B (部分 Partion)	309.9	3336
383	17	283.3	3049
383	20	242.8	2614
383	22	40.5	436
383	23	161.8	1742
383	37	1780.6	19168
383	38	283.3	3049
384	460	65.03	700
384	462	65.04	700
385	4 S.B	196.5	2115
385	8 S.B (部分 Partion)	161.8	1742
385	240 S.B (部分 Partion)	384.3	4137
總面積 TOTAL AREA		31476.37	338628

圖 A MAP A





只作識別用
FOR IDENTIFICATION PURPOSES ONLY

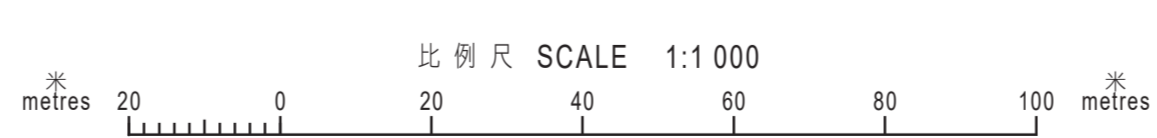
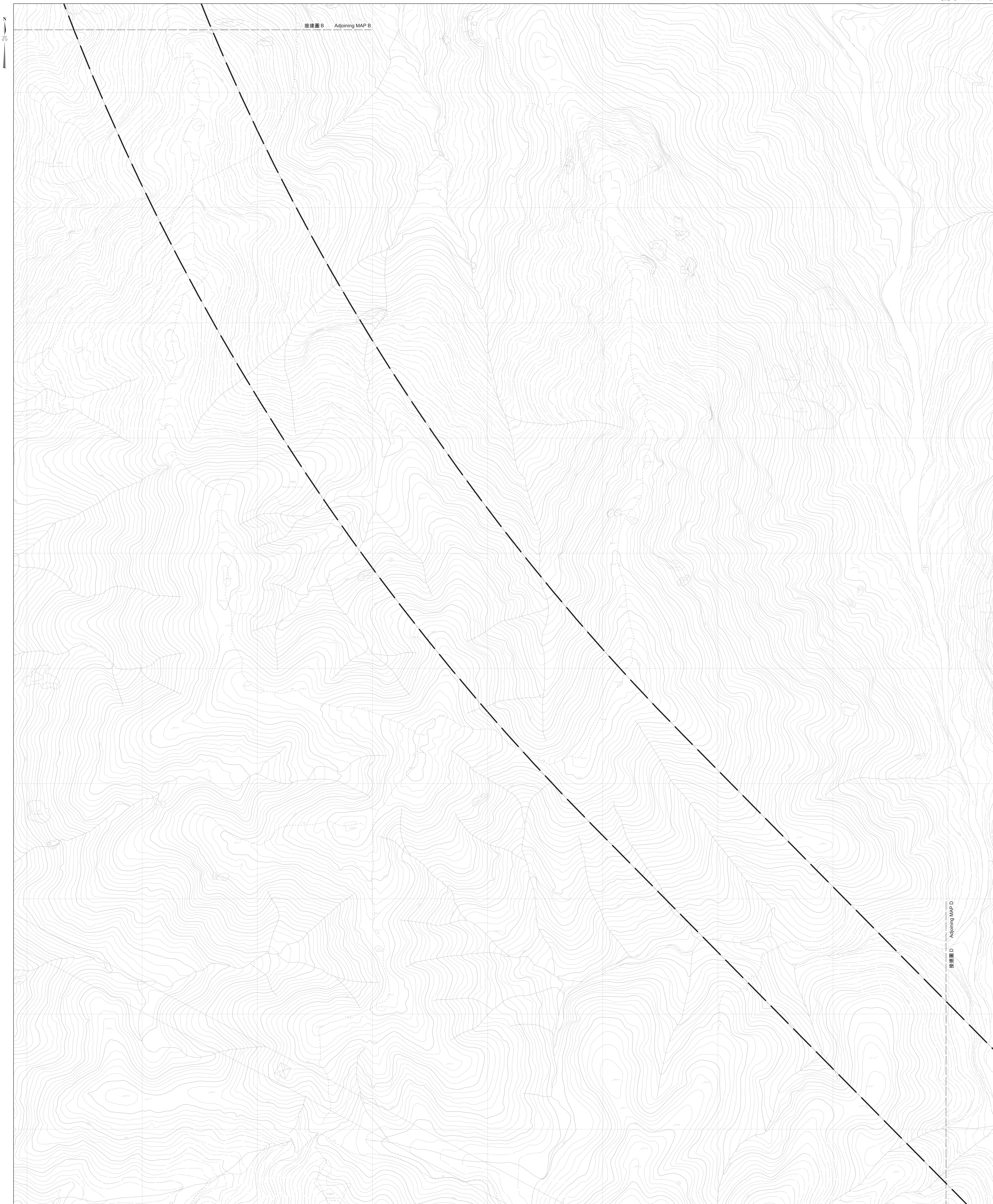
已簽署 Signed
 李孟福 Kenneth C.K. LEE
 屯門區地政專員 District Lands Officer, Tuen Mun
 日期 Date 07/09/2023

地政總署 屯門地政處
 District Lands Office, Tuen Mun
 Lands Department
 圖則由屯門測量處提供
 Plan Provided by District Survey Office, Tuen Mun
 © 香港地政總署 版權保留 Copyright reserved - Hong Kong SAR Government

收地圖則
 道路(工程、使用及補償)條例(第370章)
 工務計劃項目第 6884TH 號
 十一號幹線(元朗至北大嶼山段)

RESUMPTION PLAN
 ROADS (WORKS, USE AND COMPENSATION) ORDINANCE (CHAPTER 370)
 PWP ITEM NO. 6884TH
 ROUTE 11 (SECTION BETWEEN YUEN LONG AND NORTH LANTAU)

檔案編號 File Nos.	DLOTM 230/3/544A & LD DSO/TMI/13/79
測量圖編號 Survey Sheet Nos.	6-NW-22A, 22B, 22C, 22D & 6-SW-2B
發展圖編號 Layout Plan No.
參考圖編號 Reference Plan Nos.	284104/GZ/1000 to 1020 (橫街) (H/D)
圖則編號 PLAN No.	TMM4447 (第二張 共十張) (Sheet 2 of 10)



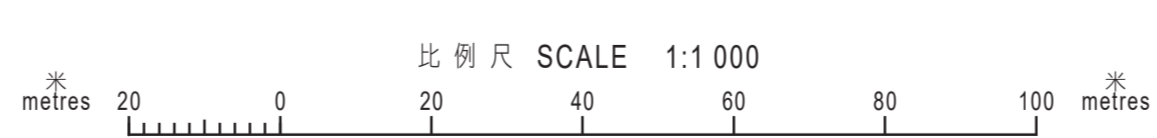
只作識別用
FOR IDENTIFICATION PURPOSES ONLY

已簽署 Signed
 李卓基 Kenneth C.K. LEE
 屯門區地政專員 District Lands Officer, Tuen Mun
 日期 Date 07/09/2023

地政總署 屯門地政處
 District Lands Office, Tuen Mun
 Lands Department
 圖則由屯門測量處繪製
 Plan Prepared by District Survey Office, Tuen Mun
 © 香港特別行政區政府 版權保留 Copyright reserved - Hong Kong SAR Government

收地圖則
 道路(工程、使用及補償)條例(第370章)
 工務計劃項目第 6884TH 號
 十一號幹線(元朗至北大橫山段)
 RESUMPTION PLAN
 ROADS (WORKS, USE AND COMPENSATION) ORDINANCE (CHAPTER 370)
 PWP ITEM NO. 6884TH
 ROUTE 11 (SECTION BETWEEN YUEN LONG AND NORTH LANTAU)

檔案編號 File Nos.	DLOTM 230/3/544A & LD DSO/TM/13/79
測量圖編號 Survey Sheet Nos.	6-SW-2B, 2D, 3C & 8A
發展圖編號 Layout Plan No.
參考圖編號 Reference Plan Nos.	284104/GZ/1000 to 1020 (附頁) (附D)
圖則編號 PLAN No.	TMM4447 (第三張 共十張) (Sheet 3 of 10)



只作識別用
FOR IDENTIFICATION PURPOSES ONLY

已簽署 Signed
 李卓基 Kenneth C.K. LEE
 屯門區地政專員 District Lands Officer, Tuen Mun
 日期 Date 07/09/2023

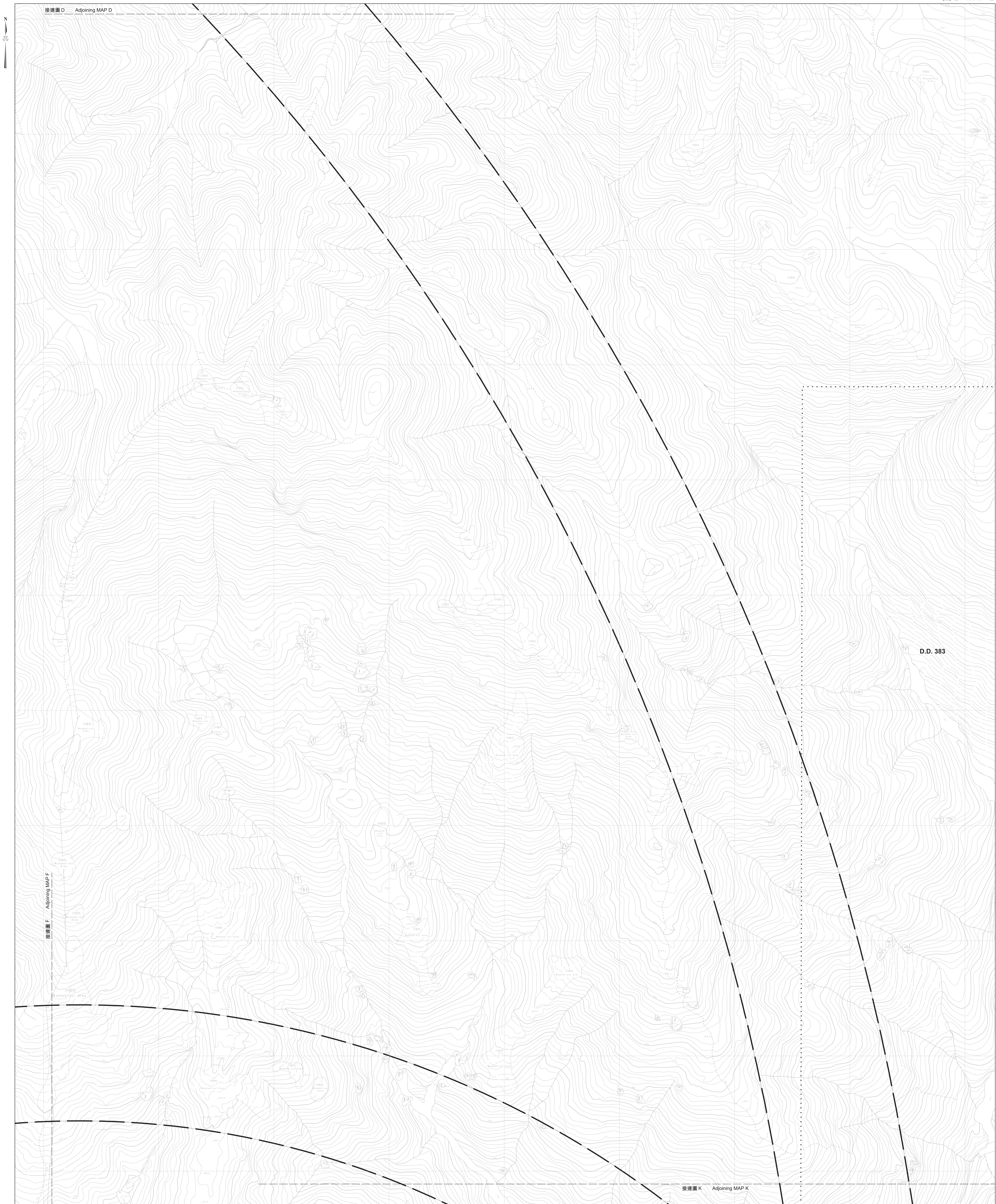
香港地政總署 屯門地政處
 District Lands Office, Tuen Mun
 Lands Department

圖則由屯門地政處製圖
 Plan Prepared by District Survey Office, Tuen Mun
 © 香港地政總署 版權所有 Copyright reserved - Hong Kong SAR Government

收地圖則
 道路（工程、使用及補償）條例（第370章）
 工務計劃項目第 6884TH 號
 十一號幹線（元朗至北大嶼山段）
 RESUMPTION PLAN
 ROADS (WORKS, USE AND COMPENSATION) ORDINANCE (CHAPTER 370)
 PWP ITEM NO. 6884TH
 ROUTE 11 (SECTION BETWEEN YUEN LONG AND NORTH LANTAU)

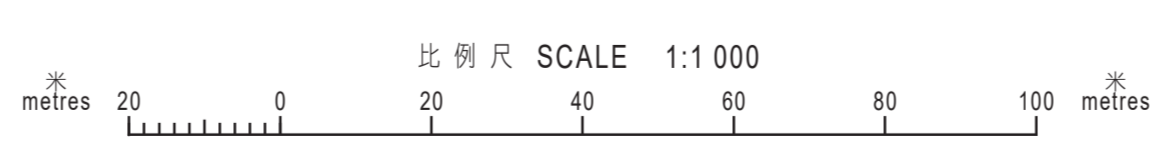
檔案編號 File Nos.	DLOTM 230/3/544A & LD DSO/TM/13/79
測量圖編號 Survey Sheet Nos.	6-SW-3C, 8A, 8B, 8C & 8D
登載圖編號 Layout Plan No.
參考圖編號 Reference Plan Nos.	284104/GZ/1000 to 1020 (附頁) (附D)
圖則編號 PLAN No.	TMM4447 (第四張 共十張) (Sheet 4 of 10)

接連圖 D Adjoining MAP D



D.D. 383

接連圖 K Adjoining MAP K



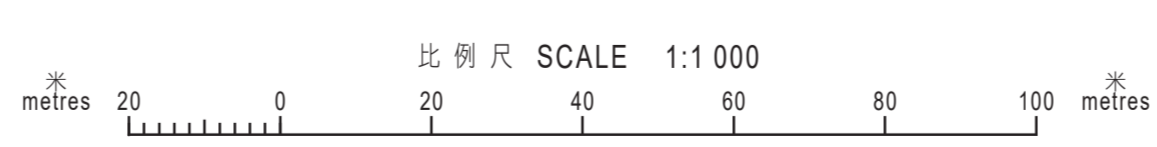
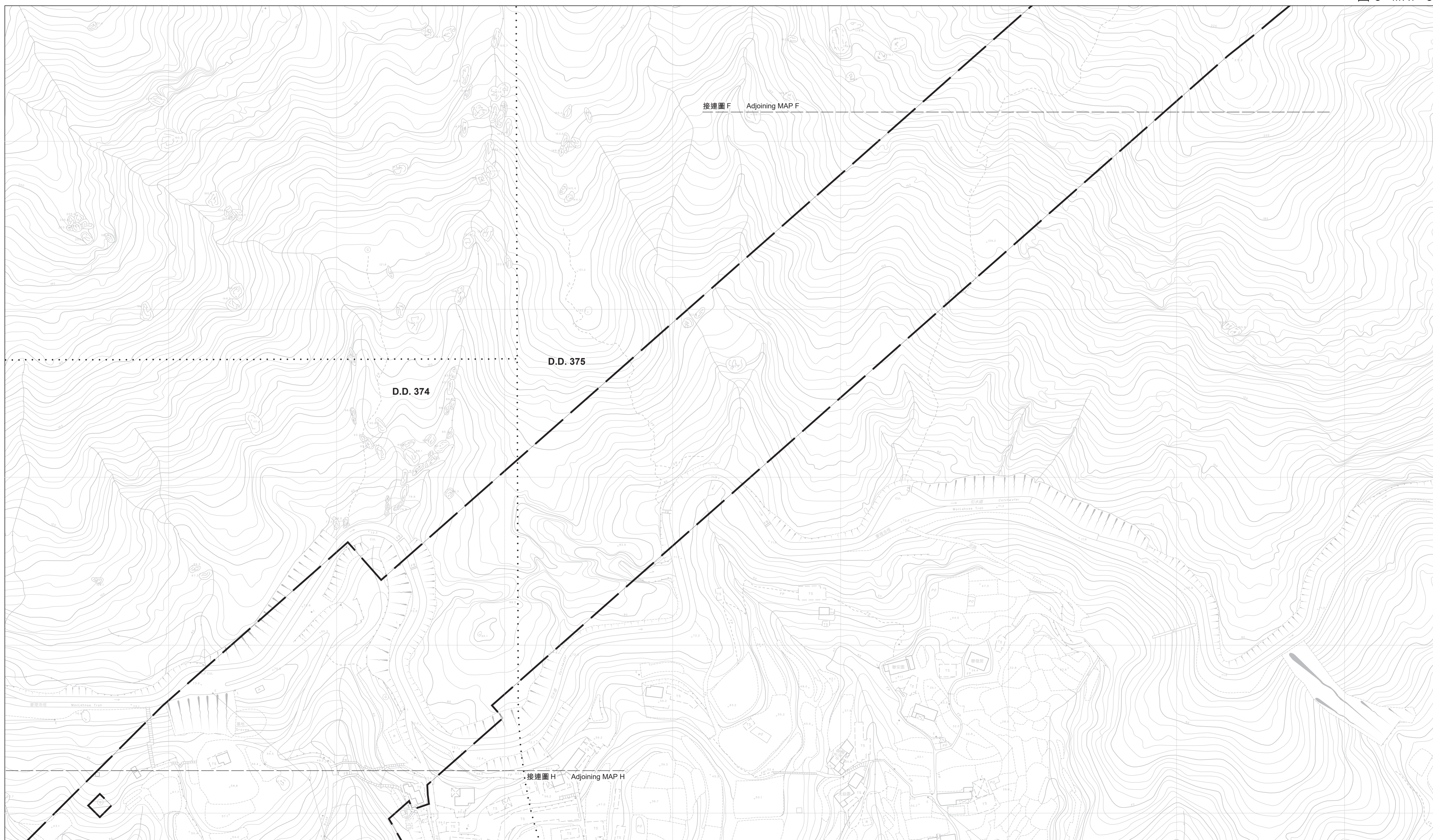
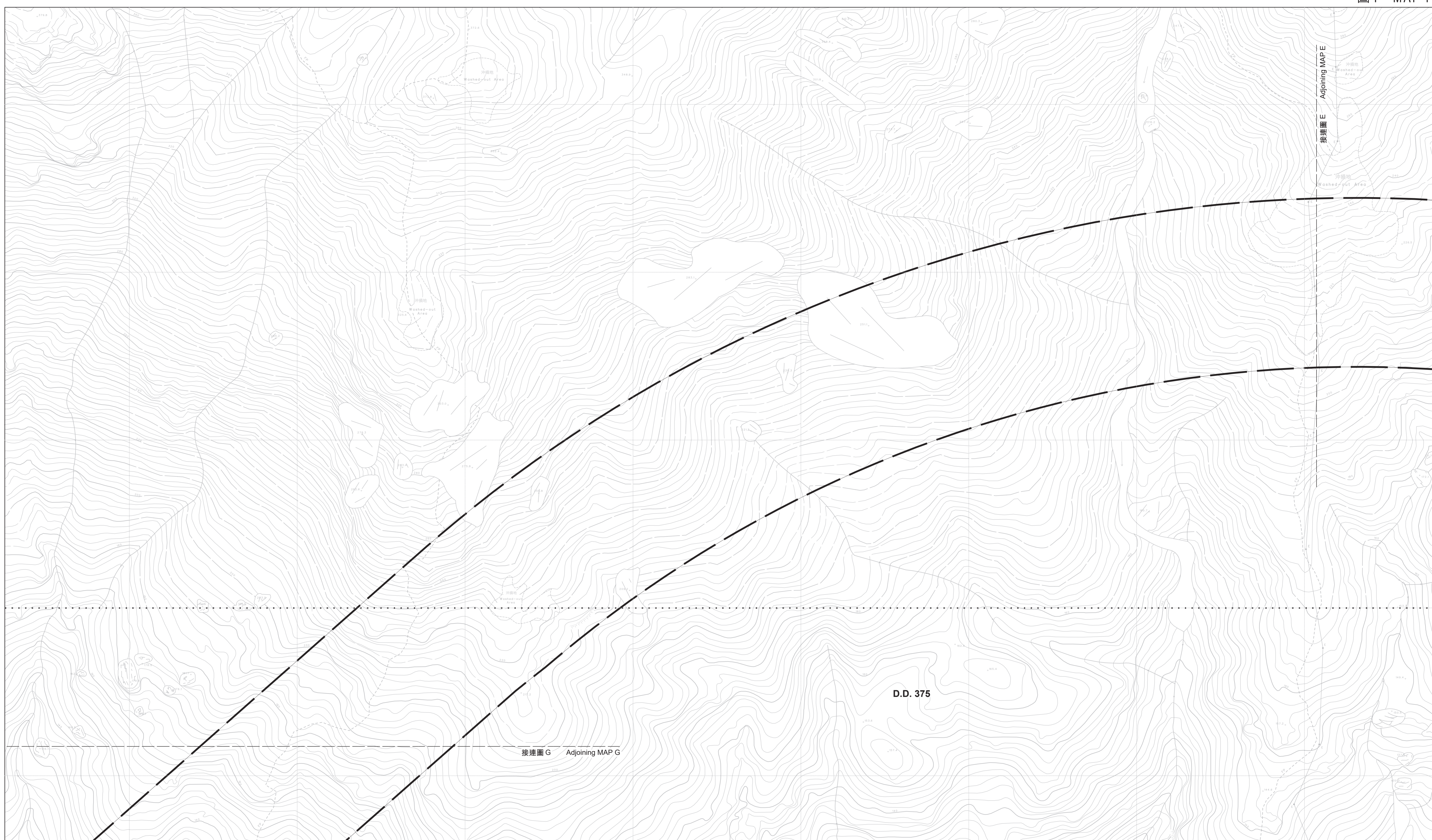
只作識別用
FOR IDENTIFICATION PURPOSES ONLY

已簽署 Signed
 李卓基 Kenneth C.K. LEE
 屯門區地政專員 District Lands Officer, Tuen Mun
 日期 Date 07/09/2023

香港地政總署 屯門地政處
 District Lands Office, Tuen Mun
 Lands Department
 圖則由屯門地政處繪製
 Plan Prepared by District Survey Office, Tuen Mun
 © 香港地政總署 版權所有 Copyright reserved - Hong Kong SAR Government

收地圖則
 道路(工程、使用及補償)條例(第370章)
 工務計劃項目第 6884TH 號
 十一號幹線(元朗至北大橫山段)
 RESUMPTION PLAN
 ROADS (WORKS, USE AND COMPENSATION) ORDINANCE (CHAPTER 370)
 PWP ITEM NO. 6884TH
 ROUTE 11 (SECTION BETWEEN YUEN LONG AND NORTH LANTAU)

檔案編號
File Nos. DLOTM 230/3/544A & LD DSO/TM/13/79
 測量圖號
Survey Sheet Nos. 6-SW-8D, 13A & 13B
 發展圖號
Layout Plan No. -----
 參考圖號
Reference Plan Nos. 284104/GZ/1000 to 1020 (附頁)
 (附頁)
 圖則編號
PLAN No. TMM4447 (第五張 共十張)
(Sheet 5 of 10)



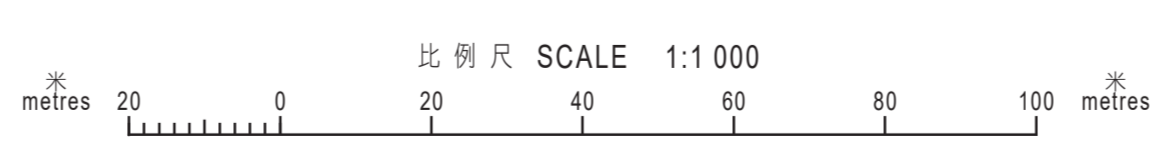
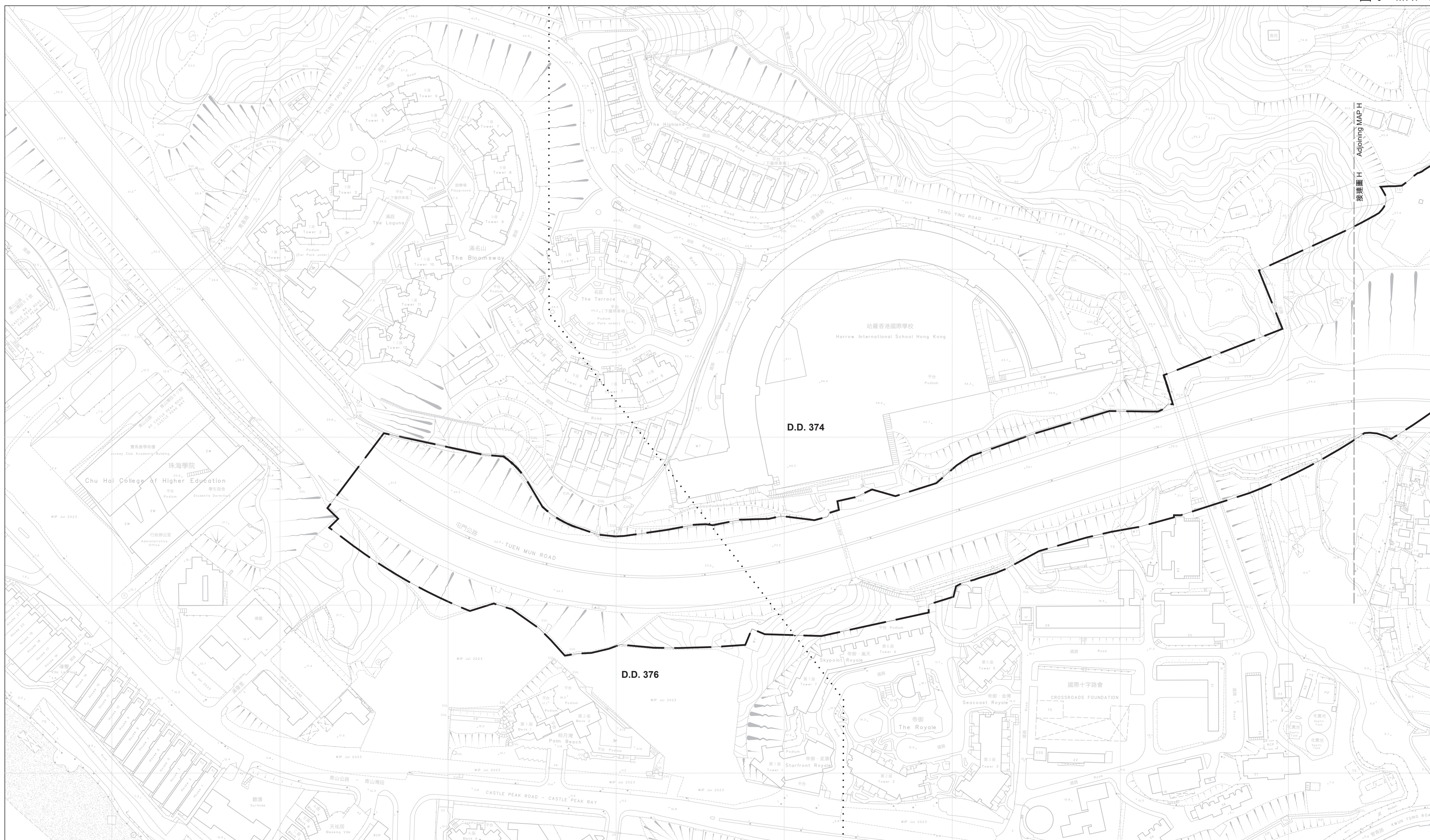
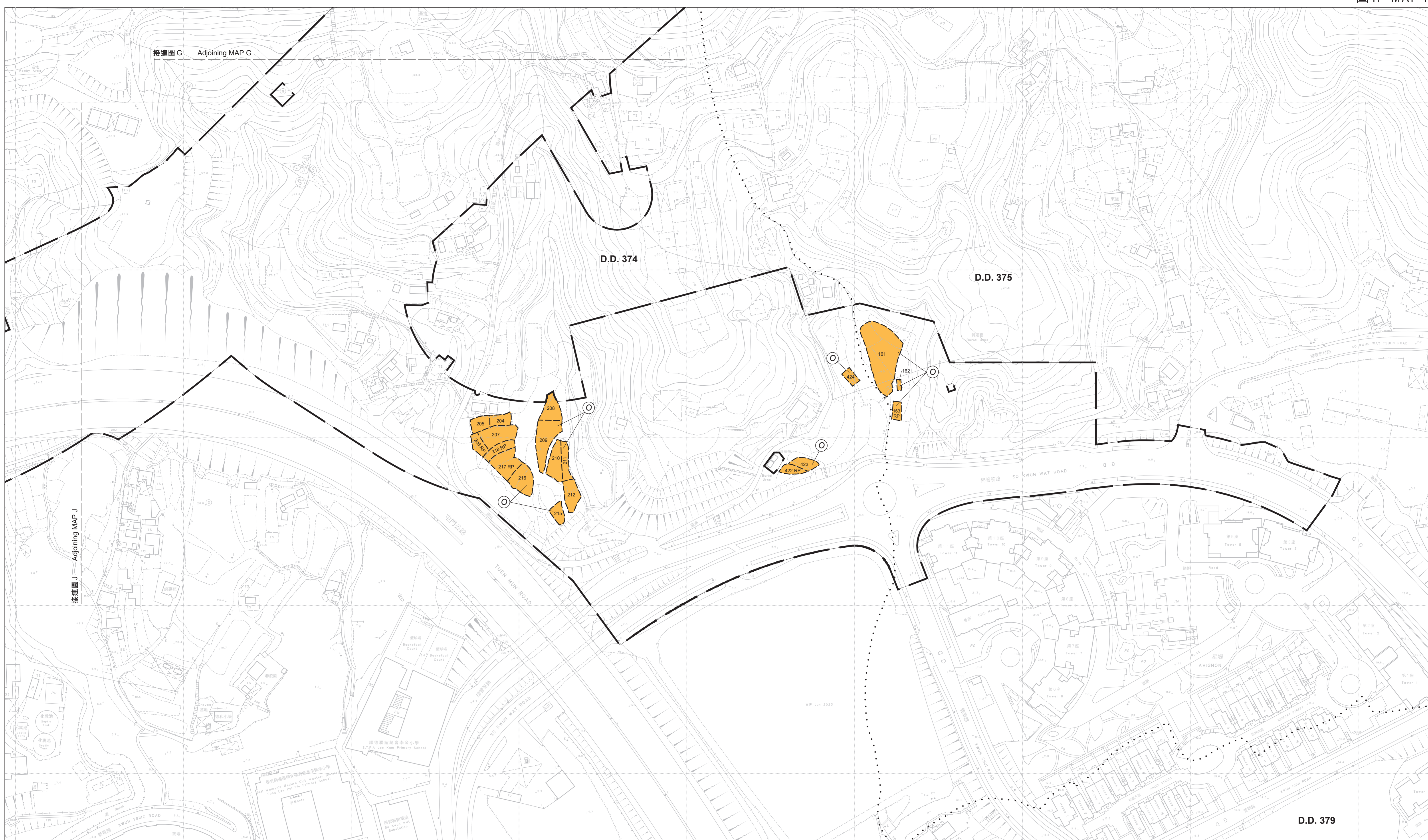
只作識別用
FOR IDENTIFICATION PURPOSES ONLY

已簽署 Signed
 李孟晉 Kenneth C.K. LEE
 屯門區地政專員 District Lands Officer, Tuen Mun
 日期 Date 07/09/2023

香港地政總署 屯門地政處
 District Lands Office, Tuen Mun
 Lands Department
 圖則由屯門地政處製圖
 Plan Prepared by District Survey Office, Tuen Mun
 © 香港地政總署 版權保留 Copyright reserved - Hong Kong SAR Government

收地圖則
 道路(工程、使用及補償)條例(第370章)
 工務計劃項目第 6884TH 號
 十一號幹線(元朗至北大嶼山段)
 RESUMPTION PLAN
 ROADS (WORKS, USE AND COMPENSATION) ORDINANCE (CHAPTER 370)
 PWP ITEM NO. 6884TH
 ROUTE 11 (SECTION BETWEEN YUEN LONG AND NORTH LANTAU)

檔案編號 File Nos.	DLOTM 230/3/544A & LD DS0/TM/13/79
測量圖號 Survey Sheet Nos.	6-SW-12D, 13A, 13B & 13C
發展圖號 Layout Plan No.
參考圖號 Reference Plan Nos.	284104/GZ/1000 to 1020 (附頁) (附頁)
圖則編號 PLAN No.	TMM4447 (第六張 共十張) (Sheet 6 of 10)



只作識別用
FOR IDENTIFICATION PURPOSES ONLY

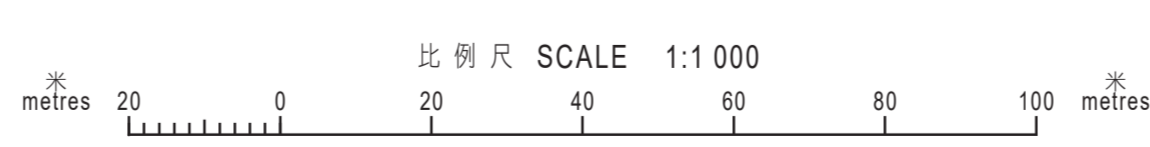
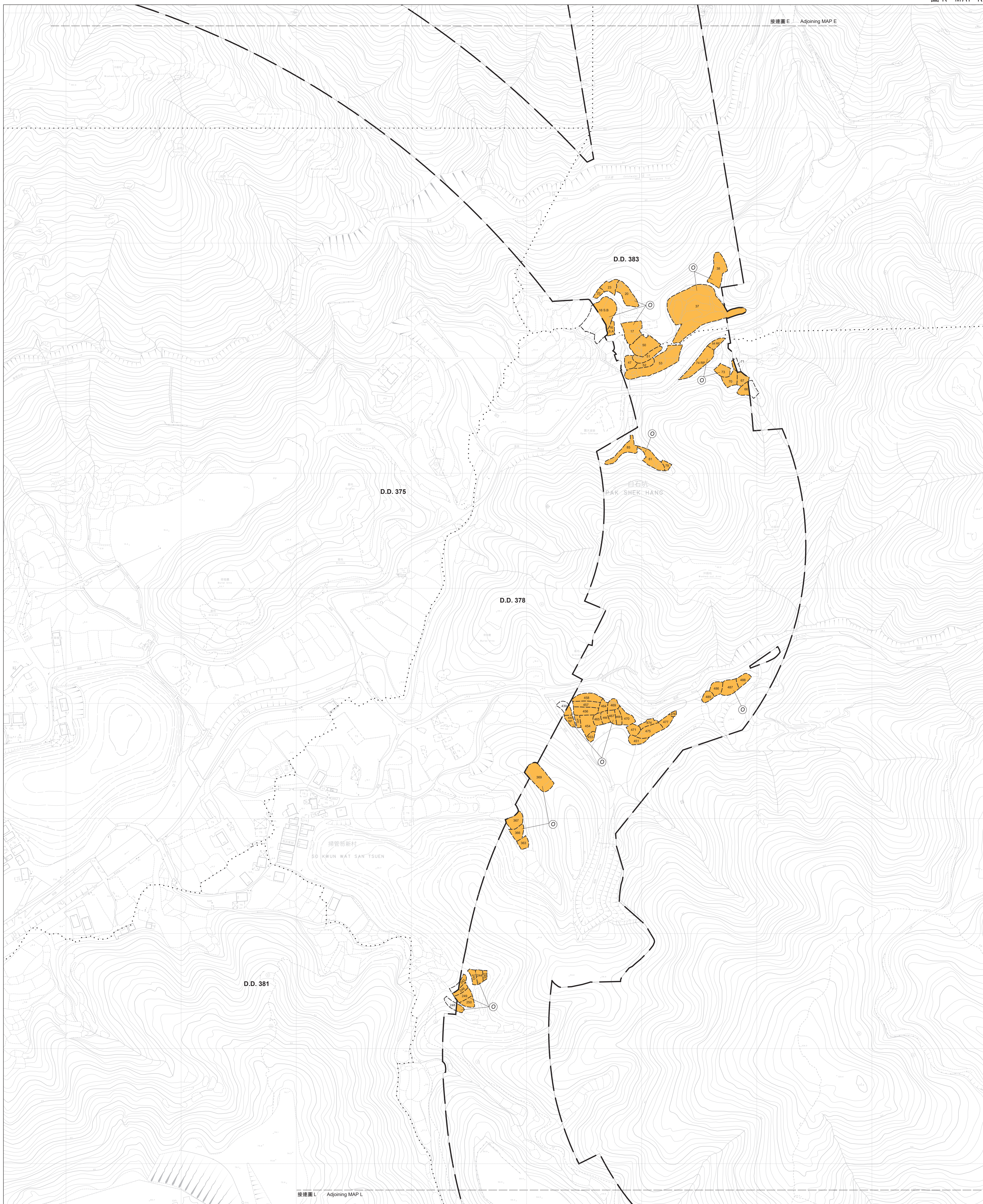
已簽署 Signed
 李卓基 Kenneth C.K. LEE
 屯門區地政專員 District Lands Officer, Tuen Mun
 日期 Date 07/09/2023

收地圖則
 道路（工程、使用及補償）條例（第370章）
 工務計劃項目第 6884TH 號
 十一號幹線（元朗至北大嶼山段）
 RESUMPTION PLAN
 ROADS (WORKS, USE AND COMPENSATION) ORDINANCE (CHAPTER 370)
 PWP ITEM NO. 6884TH
 ROUTE 11 (SECTION BETWEEN YUEN LONG AND NORTH LANTAU)

檔案編號
File Nos. DLOTM 230/3/544A & LD DSO/TM/13/79
 測量編號
Survey Sheet Nos. 6-SW-12D, 17A, 17B & 16A
 發展圖則編號
Layout Plan No. -----
 參考圖則編號
Reference Plan Nos. 284104/GZ/1000 to 1020 (附頁)
 圖則編號
PLAN No. TMM4447 (第七張 共十張)
(Sheet 7 of 10)

接連圖 E Adjoining MAP E

接連圖 L Adjoining MAP L



只作識別用 FOR IDENTIFICATION PURPOSES ONLY

已簽署 Signed
 李孟福 Kenneth C.K. LEE
 屯門區地政專員 District Lands Officer, Tuen Mun
 日期 Date 07/09/2023

地政總署 屯門地政處
 District Lands Office, Tuen Mun
 Lands Department

圖則由屯門地政處編製
 Plan Prepared by District Survey Office, Tuen Mun
 © 2023 地政總署 版權所有 Copyright reserved - Hong Kong SAR Government

收地圖則
 道路(工程、使用及補償)條例(第370章)
 工務計劃項目第 6884TH 號
 十一號幹線(元朗至北大嶼山段)
 RESUMPTION PLAN
 ROADS (WORKS, USE AND COMPENSATION) ORDINANCE (CHAPTER 370)
 PWP ITEM NO. 6884TH
 ROUTE 11 (SECTION BETWEEN YUEN LONG AND NORTH LANTAU)

檔案編號 File No.	DL0TM 230/3/544A & LD DSO/TM/13/79
測量圖號 Survey Sheet Nos.	6-SW-13B, 13D, 14C & 16B
登載圖號 Layout Plan No.	-----
參考圖號 Reference Plan Nos.	284104/GZ/1000 to 1020 (附頁) (附頁) (附頁)
圖則編號 PLAN No.	TMM4447 (第八張 共十張) (Sheet 8 of 10)

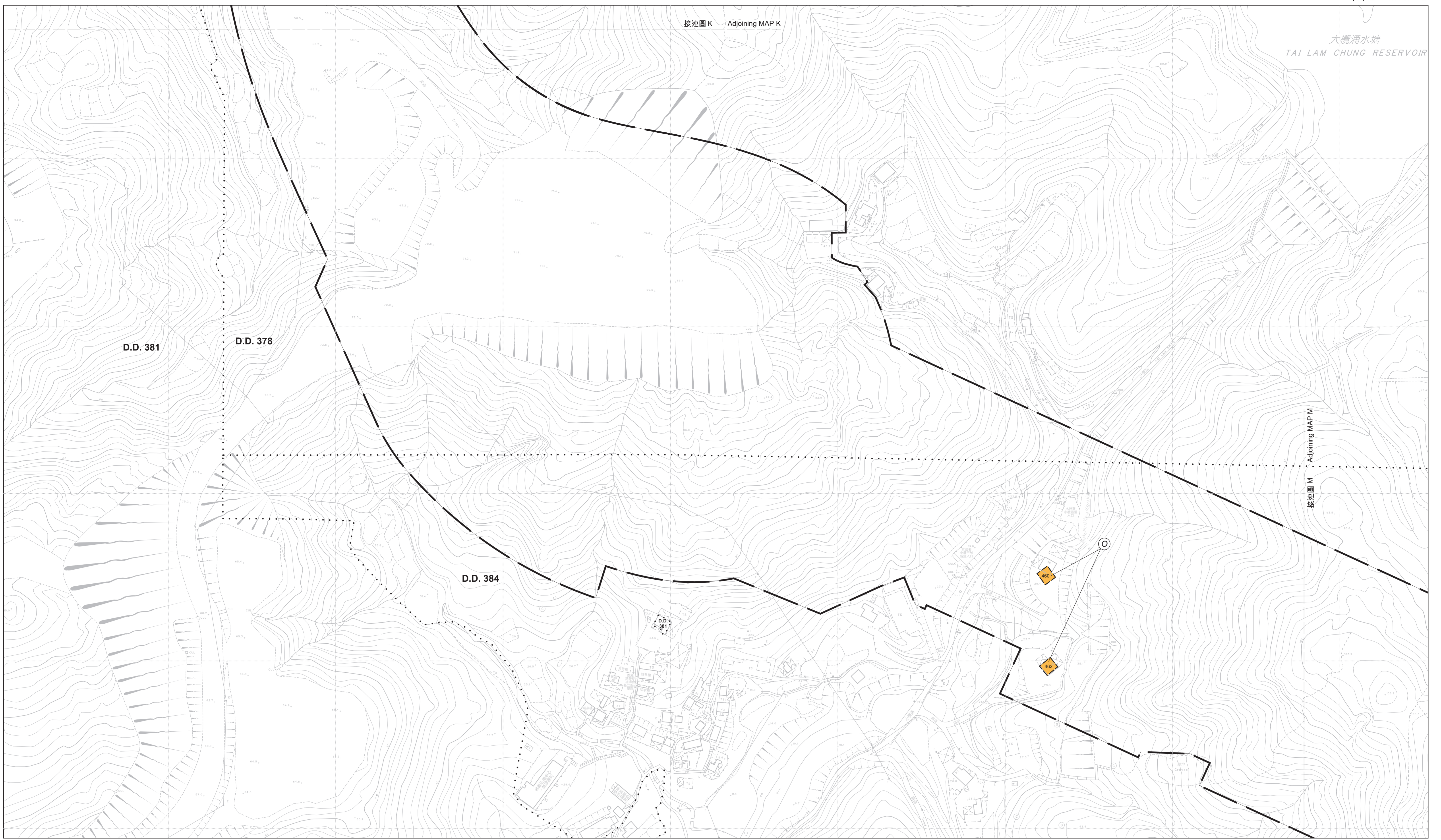


圖 M MAP M

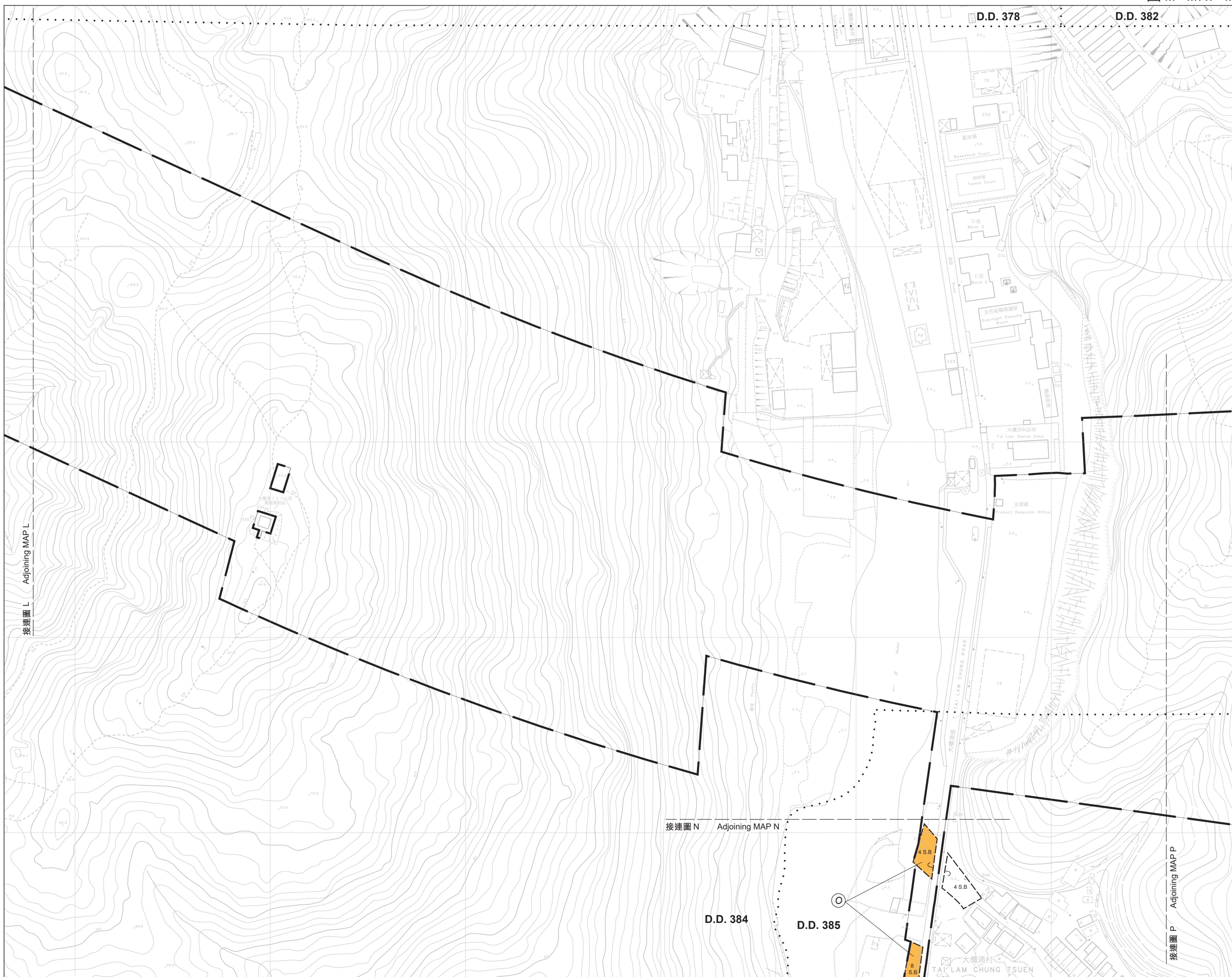
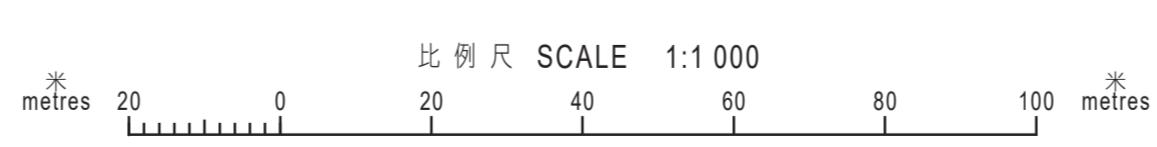
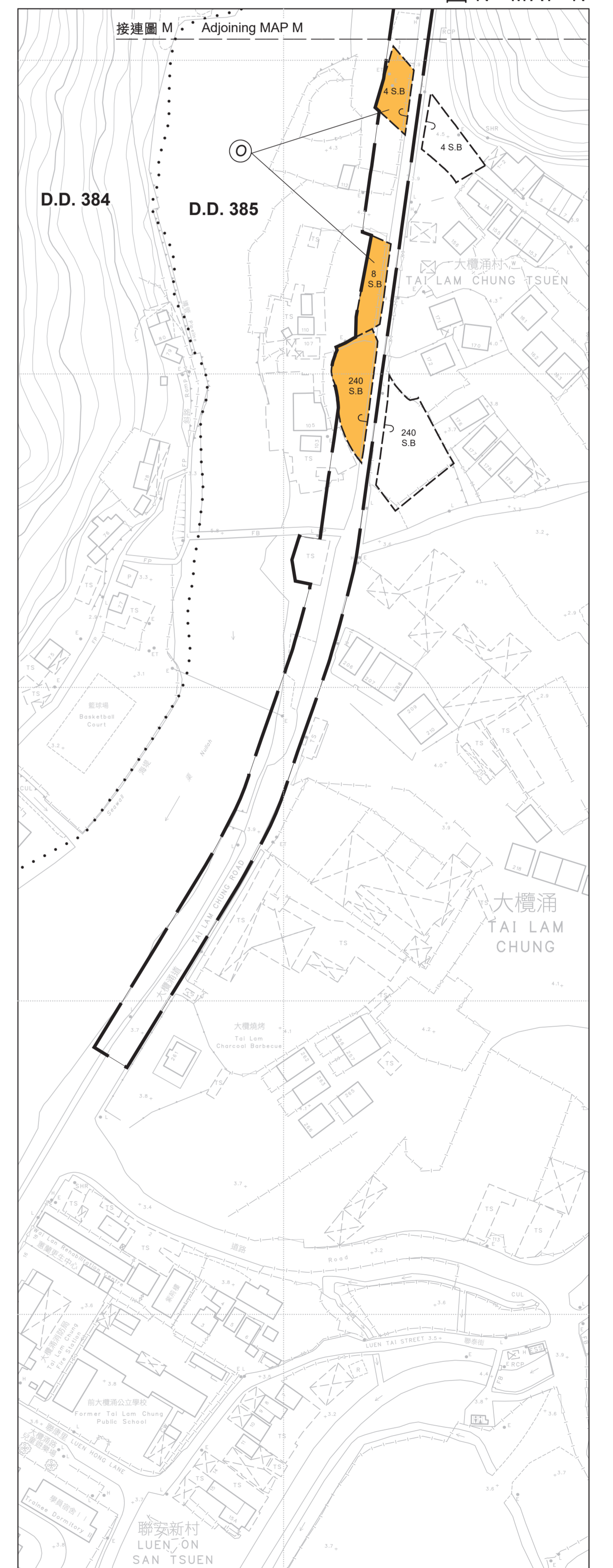


圖 N MAP N

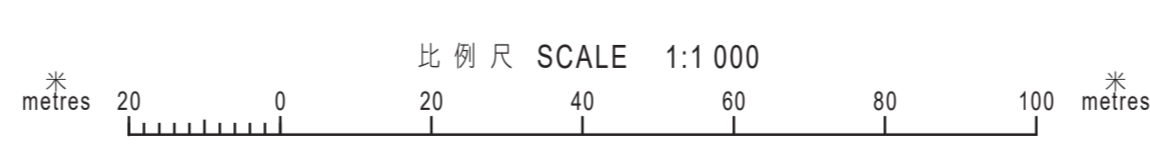
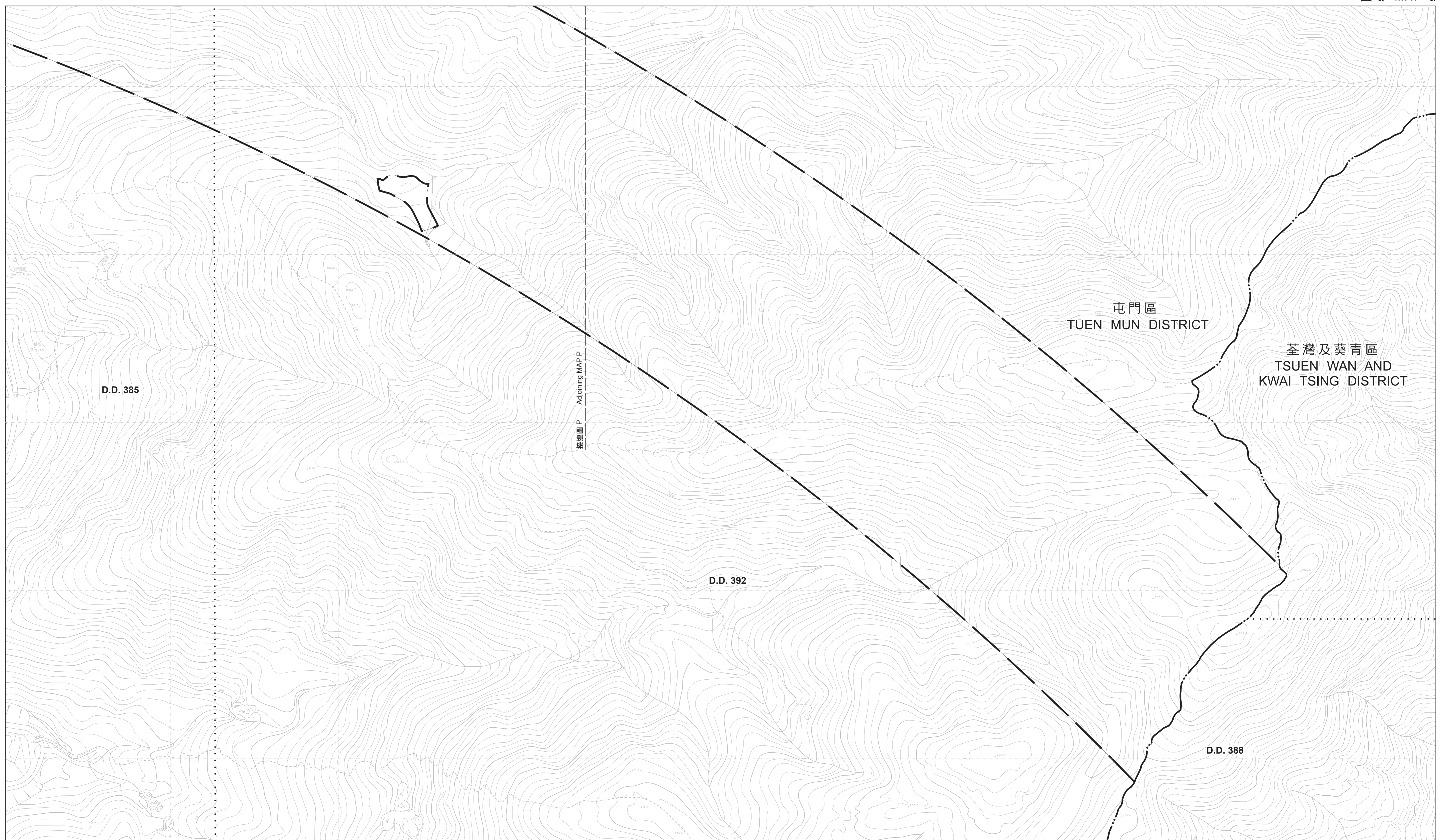
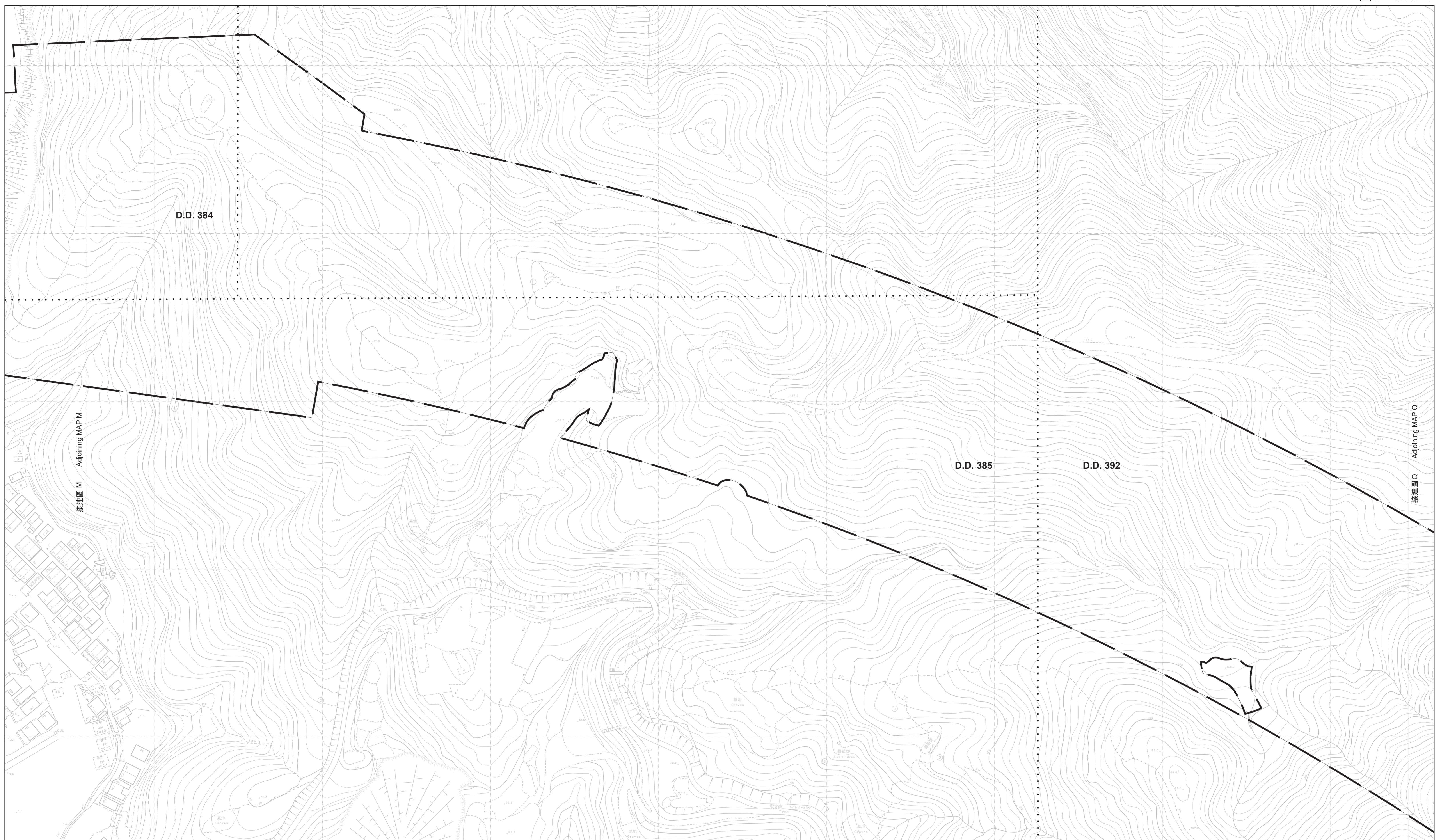


只作識別用
FOR IDENTIFICATION PURPOSES ONLY

已簽署 Signed
 李卓基 Kenneth C.K. LEE
 屯門區地政專員 District Lands Officer, Tuen Mun
 日期 Date 07/09/2023

收地圖則
 道路（工程、使用及補償）條例（第370章）
 工務計劃項目第 6884TH 號
 十一號幹線（元朗至北大橫山段）
 RESUMPTION PLAN
 ROADS (WORKS, USE AND COMPENSATION) ORDINANCE (CHAPTER 370)
 PWP ITEM NO. 6884TH
 ROUTE 11 (SECTION BETWEEN YUEN LONG AND NORTH LANTAU)

檔案編號 File Nos.	DLOTM 230/3/544A & LD DS0/TM1/13/79
測量編號 Survey Sheet Nos.	6-SW-18B, 18D, 19A, 19C, 19D, 24A & 24B
發展圖編號 Layout Plan No.	-----
參考圖編號 Reference Plan Nos.	284104/GZ/1000 to 1020 (附頁) (R/D)
圖則編號 PLAN No.	TMM4447 (第九張 共十張) (Sheet 9 of 10)



只作識別用
FOR IDENTIFICATION PURPOSES ONLY

已簽署 Signed
 李卓基 Kenneth C.K. LEE
 屯門區署副區長 District Lands Officer, Tuen Mun
 日期 Date 07/09/2023

香港地政總署 屯門地政處
 District Lands Office, Tuen Mun
 Lands Department
 圖則由屯門地政處製圖
 Plan Prepared by District Survey Office, Tuen Mun
 © 香港地政總署 版權所有 Copyright reserved - Hong Kong SAR Government

收地圖則
 道路(工程、使用及補償)條例(第370章)
 工務計劃項目第 6884TH 號
 十一號幹線(元朗至北大嶼山段)
 RESUMPTION PLAN
 ROADS (WORKS, USE AND COMPENSATION) ORDINANCE (CHAPTER 370)
 PWP ITEM NO. 6884TH
 ROUTE 11 (SECTION BETWEEN YUEN LONG AND NORTH LANTAU)

檔案編號 File Nos. DLOTM 230/3/544A & LD DSO/TM/13/79
 測量圖編號 Survey Sheet Nos. 6-SW-19D, 20C & 25A
 發展圖編號 Layout Plan No.
 參考圖編號 Reference Plan Nos. 284104/GZ/1000 to 1020 (附頁) (附頁)
 圖則編號 PLAN No. TMM4447 (第十張 共十張) (Sheet 10 of 10)